

Фланец „System 2000” фиксирующий

hawle

Описание изделия

- для ПЭ (ПЭ 80/100) и ПВХ труб
- для давления $P_y = 1.6$ МПа
- Фланец по EN 1092-2
- Применение манжетного уплотнения позволяет монтаж трубы с минимальным усилием. Прокладка приклеена к фланцу.
- Система фиксации трубы разделена системой герметизации и активируется затягиванием прижимного кольца.

Монтаж:

1. Снять фаску 30° с конца трубы и намочить его, затем
 - а) втолкнуть до упора трубу в свободно собранный фланец
 - б) надеть фланец на трубу и протолкнуть его до упора.
2. Затянуть до упора болты прижимного кольца. Этот монтаж следует после фиксации фланцев.

Характеристика модели

Фланец и прижимное кольцо: ковкий чугун, с эпоксидным покрытием

Манжетное уплотнение: эластомер (годный для питьев. воды) смазан долговечной смазкой

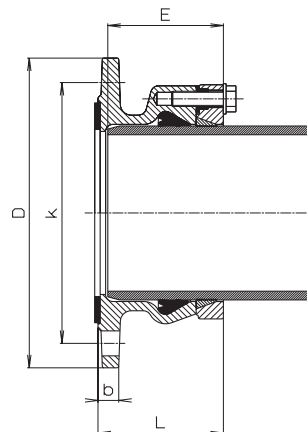
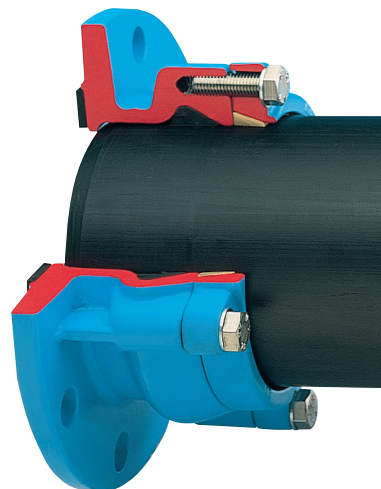
Плоское уплотнение: эластомер (годный для питьев. воды)

Зубчатое кольцо: Ms 58 (от DN 300 Rg7)

Шестигранные болты: А 2

Для тонкостенных ПЭ труб (толщ. стенки до 3 мм) и низкого внутреннего давления рекомендуется применять поддерживающую втулку.

№ 0400



DN фланца	Диам. трубы мм	D	K	b	L	E	Болты		Вес, кг
							К-во	Резьба	
50	63	165	125	19	90	80	4	M 16	3,6
60	63	175	135	19	90	80	4	M 16	3,8
60	75	175	138	19	92	82	4	M 16	4,0
65	63	185	145	19	90	80	4	M 16	4,3
65	75	185	145	19	92	82	4	M 16	4,3
80	63	200	160	19	90	80	8	M 16	4,7
80	75	200	160	19	92	82	8	M 16	5,0
80	90	200	160	19	95	85	8	M 16	5,5
100	90	220	180	19	95	85	8	M 16	6,8
100	110	220	180	19	95	85	8	M 16	6,2
100	125	220	180	19	97	87	8	M 16	7,0
125	110	250	210	19	95	85	8	M 16	7,8
125	125	250	210	19	97	87	8	M 16	8,2
125	140	250	210	19	103	93	8	M 16	8,5
125	160	250	210	19	145	110	8	M 16	11,5
150	140	285	240	19	103	93	8	M 16	11,3
150	160	285	240	19	115	105	8	M 20	10,5
150	180	285	240	19	125	115	8	M 20	11,6
200	200	340	295	20	135	125	8	M 20	18,0
200	225	340	295	20	138	128	8	M 20	16,0
200	250	340	295	20	225	145	8	M 20	27,0

DN фланца	Диам. трубы мм	D	K	b	L	E	Болты		Вес, кг
							К-во	Резьба	
250	250	400	350	22	155	145	12	M 20	22,0
250	280	400	350	22	158	148	12	M 20	29,0
300	315	455	400	25	184	174	12	M 20	44,0
300	355	455	400	25	277	237	12	M 20	61,0
400	400	565	515	25	242	230	16	M 24	97,0
400	450	565	515	25	302	260	16	M 24	81,0
500	500	715	620	32	365	346	20	M 27	144,0
500	560	715	620	32	450	372	20	M 27	167,0
600	630	760	725	36	459	399	20	M 27	260,0

$P_y = 1.6$ МПа по запросу